



Carbodote[®] PRIME

ALIMENT COMPLÉMENTAIRE POUR CHIENS ET CHATS (GEL ORAL)

Le charbon vegetal presente un fort pouvoir adsorbant non specifique (toxiques, toxines, gaz, medicamen...). N'étant pas absorbé dans le tube digestif apres administration orale, il tapisse la paroi digestive et adsorbe les substances indesirables potentiellement toxiques, evitant ainsi leur passage dans le sang. Le sulfate de sodium facilite leur elimination dans les selles.

COMPOSITION: Charbon vegetal (30 %), glycerine, sulfate de sodium (6,25%).

ADDITIFS / KG: *Technologiques*: conservateur.

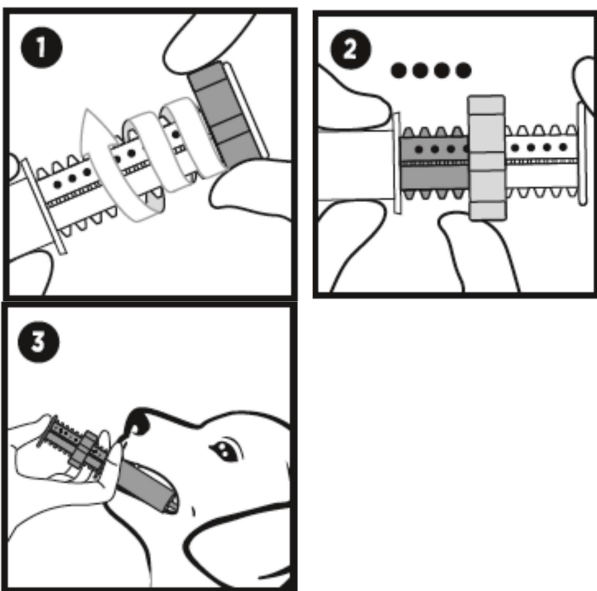
CONSTITUANTS ANALYTIQUES: Protéines brutes: 0,3 %, matières grasses brutes: 0,1 %, cellulose brute: 35,4 %, cendres brutes: 6,0 %, humidité: 45,8 %.

UTILISATION: S'utilise en soutien lors d'ingestion de substances indésirables. Facilite l'élimination des selles.

RECOMMANDATION SUR L'ALIMENTATION: Administration orale.

1. Avant la première utilisation, placer la bague comme explique par le point 1 puis ajuster la pour que la quantité désirée soit visible entre le haut de la seringue et la bague, comme décrit sur le point 2

2. Retirer le bouchon et faire avaler le produit directement dans la gueule de l'animal.



CARBODOTE[®] PRIME ne doit être utilisé qu'en une **seule** administration.

Un point est équivalent (•) à 7,8 g de produit. Administrer la quantité de produit selon le tableau suivant :

Poids de l'animal (kg)	Nombre de points
≤ 2	1 ●
2.1 - 4	2 ●●
4.1 - 6	3 ●●●
6.1 - 8	4 ●●●●
8.1 - 10	5 ●●●●●
10.1 - 12	6 ●●●●●●
12.1 - 14	7 ●●●●●●●
14.1 - 16	8 ●●●●●●●●
16.1 - 18	9 ●●●●●●●●●
18.1 - 20	10 ●●●●●●●●●●

CONSEILS D'UTILISATION: Lorsque l'utilisation répétée de charbon est nécessaire, continuer avec le CARBODOTE® REPEAT.

Ne pas administrer aux animaux déshydratés. Respecter un délai d'environ 3 h entre l'administration du produit et le repas et/ou les médicaments par voie orale.

REMARQUES PARTICULIÈRES: Le produit colore les selles en noir et tache les textiles.

Conservation: Conserver à température ambiante. Conservation après ouverture: 1 mois.

PRÉSENTATIONS: Applicateur de 78 g.

FABRICANT: D2M santé n° 391834520 00044

RESPONSABLE DE L'ÉTIQUETAGE: TVM France, 57 Rue des Bardines, F - 63370 Lempdes

DISTRIBUTION:

(CH) Virbac (Switzerland) AG, Cherstrasse 4, CH-8152 Glattbrugg, CH 32462, ch.virbac.com

Mise à jour de l'information: février 2023