



Carbodote[®] PRIME

ERGÄNZUNGSFUTTERMITTEL FÜR HUNDE UND KATZEN (ORALES GEL)

Pflanzkohle hat eine hohe unspezifische Adsorptionskapazität (Gifte, Toxine, Gas, Arzneimittel...). Da es nach oraler Verabreichung im Verdauungstrakt nicht resorbiert wird, sondern dessen Wand auskleidet, adsorbiert es potenziell toxische unerwünschte Substanzen und verhindert so deren Übertritt in den Blutkreislauf. Natriumsulfat erleichtert ihre Ausscheidung über den Kot.

ZUSAMMENSETZUNG: Pflanzliche Kohle (30%), Glycerin, Natriumsulfat (6,25%).

ZUSATZSTOFFE PRO KG:
Technologische: Konservierungsmittel.

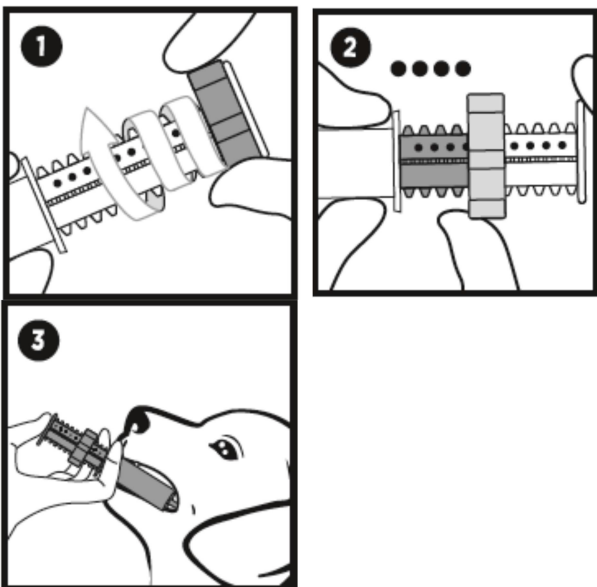
ANALYTISCHE BESTANDTEILE: Rohprotein 0,3 %; Rohfett 0,1%; Rohfaser 35,4 %; Rohasche 6,0 %; Feuchte 45,8 %.

ANWENDUNGSGEBIET: Zur Verwendung nach der Aufnahme von unerwünschten Substanzen. Erleichtert die Ausscheidung über den Kot.

FÜTTERUNGSEMPFEHLUNG: Zur oralen Eingabe.

1. Vor der ersten Anwendung: Drehen Sie den Ring wie in 1 gezeigt, bis die gewünschte Anzahl der Punkte zwischen Kolben und Ring sichtbar ist (siehe 2).

2. Entfernen Sie die Kappe und geben Sie das Produkt direkt ins Maul des Tieres ein.



CARBODOTE[®] PRIME sollte immer nur als **Einzelgabe** verabreicht werden.

Ein Punkt (•) entspricht 7,8 g des Produktes. Verabreichen Sie die Menge an Produkt gemäss folgender Tabelle:

Gewicht des Tieres (kg)	Anzahl der Punkte
≤ 2	1 •
2.1 - 4	2 ••
4.1 - 6	3 •••
6.1 - 8	4 ••••
8.1 - 10	5 •••••
10.1 - 12	6 ••••••
12.1 - 14	7 •••••••
14.1 - 16	8 ••••••••
16.1 - 18	9 •••••••••
18.1 - 20	10 ••••••••••

ANWENDUNGSHINWEIS: Wenn die wiederholte Anwendung von Pflanzenkohle erforderlich ist, setzen Sie die Behandlung mit CARBODOTE REPEAT fort.

Nicht bei dehydrierten Tieren anwenden. Lassen Sie etwa 3 Stunden Zeit zwischen der Verabreichung des Produktes und der Mahlzeit und/oder einer oralen Medikation vergehen.

SONSTIGE HINWEISE: Das Produkt färbt den Stuhlgang schwarz und färbt Textilien.

Lagerung: Bei Raumtemperatur lagern. Nach Anbruch 1 Monat verwendbar.

HANDELSFORMEN: Applikator mit 78 g

HERSTELLER: D2M santé n° 391834520 00044

VERANTWORTLICH FÜR DIE KENNZEICHNUNG: TVM France, 57 Rue des Bardines, F - 63370 Lempdes

VERTRIEB:

(CH) Virbac (Switzerland) AG, Cherstrasse 4, CH-8152 Glattbrugg, CH 32462, ch.virbac.com

Informationsstand: Februar 2023