



Pronefra® SUSPENSION ORALE APPÉTENTE

**ALIMENT COMPLEMENTAIRE POUR CHATS ET CHIENS
MAINTIENT DE L'ÉQUILIBRE DE LA FONCTION RÉNALE**

PRONEFRA vise à maintenir l'équilibre de la fonction rénale chez le chien et le chat.

PRONEFRA est fortement appétent et se base sur l'association de 4 ingrédients :

- Le carbonate de calcium et le carbonate de magnésium, en se combinant dans l'intestin au phosphore alimentaire, en diminuent la disponibilité.
- Le chitosan est réputé pour se lier aux toxines urémiques dans les intestins.
- L'oligopeptide d'origine marine contribue au maintien d'une pression sanguine équilibrée.

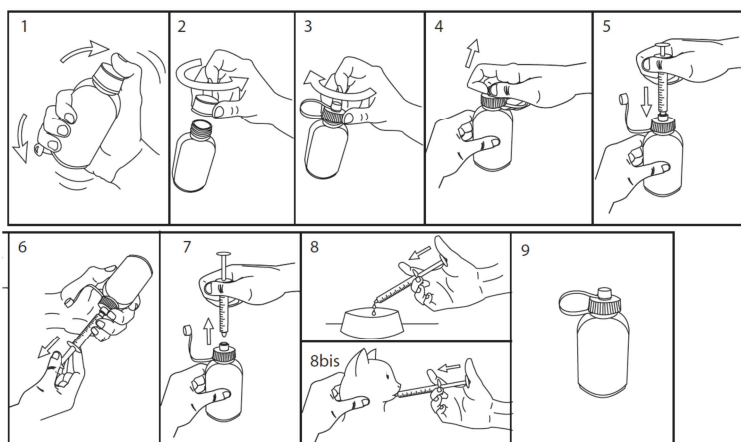
COMPOSITION: Huile végétale raffinée (Olive et Coprah), viandes et produits dérivés d'origine animale (volaille), carbonate de calcium (3,6 %), protéines de poisson hydrolysées (1,9 %), chitosan (1,0 %), carbonate de magnésium (1,0 %).

ADDITIFS PAR KG: Additifs technologiques : Monooléate de polyoxyéthylène, E 433 (1): 4.900 mg.

CONSTITUANTS ANALYTIQUES: Matières grasses brutes 77,9 % ; Protéines brutes 7,6 % ; Cendres brutes 4,7 % ; Fibres brutes 0,33 %.

INSTRUCTIONS D'UTILISATION: Bien secouer le flacon avant chaque utilisation. Une légère sédimentation est normale. Administrer deux fois par jour avec la nourriture ou à proximité des repas à l'aide de la seringue doseuse (chat : 1 ml / 4 kg deux fois par jour; chien : 1 ml / 5 kg deux fois par jour). Laisser de l'eau à disposition en permanence. Ne pas dépasser les doses recommandées. Demander conseil à un vétérinaire avant utilisation. PRONEFRA peut ne pas convenir à certains animaux âgés ou sous traitement médical, présentant une sensibilité digestive particulière liée à leur état de santé. En cas de régurgitation, il est recommandé de réduire la dose préconisée pendant quelques jours et de consulter votre vétérinaire si les régurgitations persistent.

CONSEILS POUR UNE ADMINISTRATION CORRECTE (voir illustrations ci-dessous): **1:** Bien agiter le flacon. **2:** Dévisser le bouchon blanc pour ouvrir le flacon **3&4:** Visser et ouvrir le capuchon bleu. **5:** Insérer la seringue. **6:** Renverser le flacon et remplir la seringue. **7:** Replacer le flacon en position verticale avant de retirer la seringue. **8:** Mélanger le produit à la nourriture / **8bis:** ou directement dans la bouche. **9:** Fermer le flacon et rincer la seringue à l'eau claire.



CONSERVATION: A conserver dans un endroit sec, à température ambiante. Après ouverture, à utiliser dans les 2 mois pour le 60 ml et dans les 6 mois pour le 180 ml.

PRÉSENTATIONS:

Flacon de 60 ml et 180 ml avec ADAPTACAP® et seringue de dosage.

DISTRIBUTION: Virbac Schweiz AG, CH-8152 Glattbrugg (CH32462)

FABRICANT: αFR36035002

Mise à jour de l'information: janvier 2021