



Pronefra® SCHMACKHAFTE ORALE SUSPENSION

ERGÄNZUNGSFUTTERMITTEL FÜR KATZEN UND HUNDE ERHALTUNG EINER AUSGEGLICHENEN NIERENFUNKTION

PRONEFRA wird zur Erhaltung einer ausgeglichenen Nierenfunktion bei Hunden und Katzen eingesetzt.

PRONEFRA ist sehr schmackhaft und basiert auf der Kombination von 4 Inhaltsstoffen:

- Calcium- und Magnesiumcarbonat reduzieren die Bioverfügbarkeit von Phosphat durch Bindung im Darm.
- Chitosan bindet urämische Toxine im Darm.
- Marine Oligopeptide unterstützen den Erhalt eines ausgeglichenen Blutdrucks.

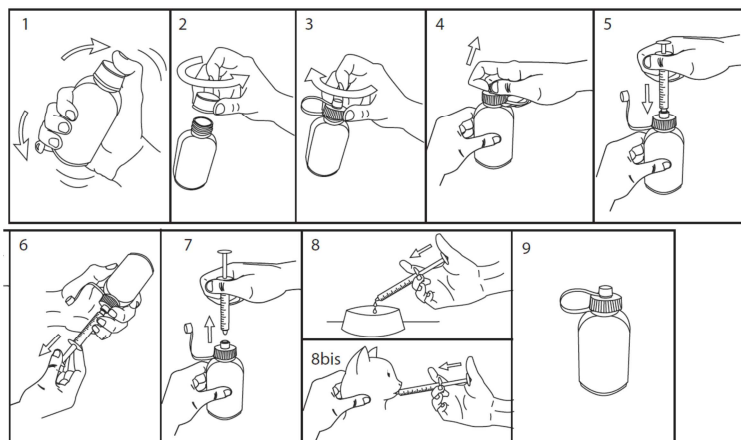
ZUSAMMENSETZUNG: Raffiniertes Pflanzenöl (Oliven- und Kokosöl), Fleisch und tierische Nebenprodukte (Geflügel), Calciumcarbonat (3,6 %), hydrolysierte Fischproteine (1,9 %), Chitosan (1 %) Magnesiumcarbonat (1 %).

ZUSATZSTOFFE JE KG: Technologische Zusatzstoffe: Polyoxyethylene (20)-sorbitan-Monooleat, E 433 (1): 4.900 mg.

ANALYTISCHE BESTANDTEILE: Rohöle & Fett: 77,9 %; Rohprotein: 7,6 %; Rohasche 4,7 %; Rohfaser: 0,33%.

ANWENDUNGSHINWEISE: Vor Gebrauch kräftig schütteln. Eine leichte Sedimentbildung ist normal. Zweimal täglich mit Futter oder direkt vor oder nach der Fütterung mit der Dosierspritze verabreichen (Katze: 1 ml / 4 kg zweimal täglich; Hund: 1 ml / 5 kg zweimal täglich). Wasser zur freien Aufnahme anbieten. Die angegebene Dosierung nicht überschreiten. Holen Sie vor der Verwendung den Rat eines Tierarztes ein. PRONEFRA kann für bestimmte ältere Tiere oder Tiere, die aufgrund einer Überempfindlichkeit des Verdauungstrakts tierärztlich behandelt werden, nicht geeignet sein. Tritt Erbrechen oder Regurgitieren auf, reduzieren Sie sicherheitshalber die verabreichte Produktmenge für einige Tage, und suchen Sie einen Tierarzt auf, sofern das Symptom anhält.

HINWEISE FÜR DIE KORREKTE HANDHABUNG (siehe Abbildungen unten): **1:** Kräftig schütteln. **2:** Weiße Kappe abschrauben. **3&4:** Blaue Kappe drehen und abschrauben. **5:** Dosierspritze aufsetzen. **6:** Auf den Kopf drehen und Spritze füllen. **7:** Flasche wieder umdrehen und erst danach die Spritze wieder abziehen. **8:** Produkt in das Futter mischen oder **8bis:** alternativ direkt ins Maul eingeben. **9:** Flasche wieder verschließen und Spritze mit Wasser reinigen.



LAGERUNG: Kühl und trocken lagern. Nach dem Öffnen die 60 ml Flasche innerhalb von 2 Monaten, die 180 ml Flasche innerhalb von 6 Monaten aufbrauchen.

HANDELSFORMEN:

Flasche mit 60 ml und 180 ml mit ADAPTACAP® und Dosierspritze.

VERTRIEB: Virbac Schweiz AG, CH-8152 Glattbrugg (CH32462)

HERSTELLER: αFR36035002

Informationsstand: Januar 2021