



# Energan® Phosphor

## ERGÄNZUNGSFUTTERMITTEL FÜR RINDER ZUR ORALEN PHOSPHORVERSORGUNG UM DEN GEBURTSTERMIN

**ZUSAMMENSETZUNG:** Dinatriumhydrogenphosphat 46,7%, Glycerol 45,6%.

**ZUSATZSTOFFE PRO KG:** Konservierungsmittel: Kaliumsorbat (1K202): 2100 mg \*\*.

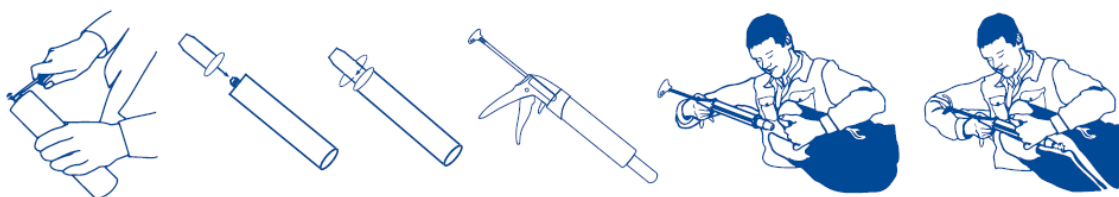
\*\* 1 Patrone enthält etwas 1074,1 mg Kaliumsorbat.

**ANALYTISCHE BESTANDSTEILE:** Calcium 0.0052%, Phosphor 10%, Natrium 16%, Magnesium 0,0001%, Feuchte 32,9%.

**FÜTTERUNGSEMPFEHLUNG:** *Allgemein als Phosphorquelle:* 1 Patrone sofort nach dem Kalben, 1 Patrone 24 h später. *Begleitend zu einer Milchfieberbehandlung, bei bekanntem Phosphormangel:* 1 Patrone nach der intravenösen Calciumgabe.

Bietet eine reichhaltige Phosphorquelle, die schnell absorbiert werden kann, um das Gleichgewicht im Falle eines Mangels wiederherzustellen. Es wird empfohlen, vor der Verfütterung oder Verlängerung der Gabe den Rat eines Tierarztes einzuholen.

**ANWENDUNG:** **1.** Schneiden Sie den Verschluss der Patrone mit einem Messer ab. **2.** Drehen Sie den beiliegenden Applikator auf. **3.** Setzen Sie die Patrone in die Energan-Dosierpistole ein. **4.** Fassen Sie mit der freien Hand den Maulwinkel des Tieres. **5.** Führen Sie die Patrone in den Schlund ein, indem Sie diese vorsichtig in Richtung des Zungengrundes vorschieben. **6.** Sobald sich der Griff der Dosierpistole auf Höhe der Vorderzähne befindet, entleeren Sie die Patrone synchron zu den Schluckbewegungen des Tieres. Nur an Tiere mit normalem Schluckreflex verabreichen.



**LAGERUNG:** Bei Raumtemperaturen lagern, nicht einfrieren. Ausserhalb der Reichweite von Kindern aufbewahren.

**NETTOGEWICHT:** 4680 g (12 x 390 g)

**VERTRIEB:** Virbac Schweiz AG, Cherstrasse 4, CH-8152 Glattbrugg (CH32462)

**HERSTELLER UND VERANTWORTLICH FÜR DIE KENNZEICHNUNG:**

αFR 95 355 023

Virbac, 1ère avenue 2065m LID, 06516 Carros, Frankreich FR06 033 044

*Informationsstand:* März 2024