



Feluro® SUSPENSION ORALE APPÉTENTE

ALIMENT COMPLEMENTAIRE POUR CHATS
AIDE À MAINTENIR DES VOIES URINAIRES SAINES

Feluro est une suspension liquide appétente et contient une association d'ingrédients pour aider à maintenir des voies urinaires saines.

Les ingrédients de FELURO apportent 4 principaux bénéfices

<ul style="list-style-type: none">- N-Acetyl-D-Glucosamine	<ul style="list-style-type: none">- Maintient la muqueuse normale des voies urinaires.
<ul style="list-style-type: none">- Poudre d'Hibiscus concentrée en polyphénols	<ul style="list-style-type: none">- Maintient des cellules des voies urinaires saines en cas de stress oxydatif.- Aide à garder les voies urinaires stériles.
<ul style="list-style-type: none">- Concentré de thé vert séché	<ul style="list-style-type: none">- Aide à diminuer les réactions de stress en relation avec des événements externes.

COMPOSITION: Huile végétale raffinée (Olive et Coprah), N-Acetyl-D-Glucosamine 6.28 %, Dérivés d'origine végétale, Gamma Cyclo-dextrine, Lécithines brutes, Concentré de thé vert séché*(min 1.88 %), Monostearate de glycérol, Levures, Maltodextrine, Poudre d'Hibiscus concentrée en polyphénols (min 0.46 %), Sucres, Minéraux.

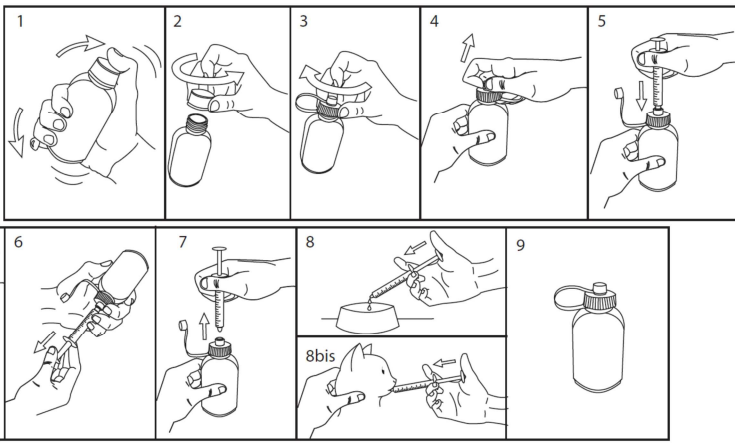
* *source riche en L-Théanine*

ADDITIFS: Substances aromatiques.

CONSTITUANTS ANALYTIQUES: Matières grasses brutes: 76.0 %, Protéine brute: 4.5 %, Cellulose brute: < 2 %, Cendre brute: 1.7 %, L-Théanine: 1.1 %, Polyphénol : 0.3 %.

INSTRUCTIONS D'UTILISATION: Bien secouer avant chaque utilisation. Une légère sédimentation est normale. Donner 1mL deux fois par jour à l'aide de la seringue doseuse disponible. Laisser de l'eau à disposition en permanence. Ne pas dépasser la quantité recommandé. Demander conseil à un vétérinaire avant utilisation.

CONSEILS POUR UNE ADMINISTRATION CORRECTE (voir illustrations ci-dessus): **1:** Bien secouer. **2:** Dévisser le bouchon blanc. **3&4:** Visser et ouvrir le bouchon bleu. **5:** Insérer la seringue. **6:** Renverser le flacon et remplir la seringue. **7:** Replacer le flacon en position verticale avant d'extraire la seringue. **8:** Mélanger le produit à la nourriture ou **8bis :** alternativement, introduire directement dans la bouche. **9:** Fermer le flacon et rincer la seringue à l'eau.



CONSERVATION: Conserver dans un endroit sec à température ambiante. Après ouverture, à utiliser dans les 2 mois.

PRÉSENTATIONS:

Flacon de 60 ml avec ADAPTACAP[®] et seringue de dosage.

DISTRIBUTION: Virbac Schweiz AG, CH-8152 Glattbrugg (CH32462)

FABRICANT: αFR36035007

Mise à jour de l'information: janvier 2021